

アダウェイ
ディール メーカー ET 99%RHA

566H01366
 5,500円

GTPi + 3158G
 2022年8月9日 840003245611097
 オーバードゥ × コンウェイ × ニュージェント

A2A2
 BB



D: Adaway Conway 2856 ET

GTPi MILK P NM\$ CM\$ DWP\$ TYPE
乳器 LIFE A2A2 BB TOP 100

2023年12月版

DWPS\$ 27位
子牛の健康特性
CW\$ 7位
2024年1月
供給予定

- S** レディースマナー オーバードゥ ET
- D** アダウェイ コンウェイ 2856 ET GP-81
 - 2S** サンディバレー R コンウェイ ET
 - 2D** アダウェイ ニュージェント 2209 ET

<能力 (EBV)>		<体型>		<管理>		R
2023年12月	0頭0牛群 79%R	2023年12月	0頭0牛群 78%R	分娩難易	:2.2%	63%
乳量: +1275kg	脂肪: +104kg+0.42%	体型: +2.00	乳器: +2.16	体細胞数	:2.76	75%
蛋白: +62kg+0.16%	NM\$: \$1161	肢蹄: +0.92		生産寿命	:5.7	74%
CM\$: \$1180	DWP\$: \$1388			LIV	:-0.9	
EFI: 10.0%				娘牛受胎率	:-0.3	73%
				娘牛分娩難易	:2.4%	57%
				搾乳スピード	:97	38%
				気質	:102	36%

			-2	-1	0	1	2	
高さ	0.84	低い	[Progress bar]				高い	
強さ	-0.21	弱い	[Progress bar]				強い	
深さ	0.42	浅い	[Progress bar]				深い	
鋭角性	2.67	粗野	[Progress bar]				鋭角	
尻の角度	0.67	高い	[Progress bar]				傾斜	
尻の幅	1.04	狭い	[Progress bar]				広い	
後肢の側望	0.34	直飛	[Progress bar]				曲飛	
後肢の後望	0.84	寄る	[Progress bar]				垂直	
蹄の角度	0.90	小	[Progress bar]				大	
肢蹄の得点	1.10	低い	[Progress bar]				高い	
前乳房の付着	2.33	弱い	[Progress bar]				強い	
後乳房の高さ	2.71	低い	[Progress bar]				高い	
後乳房の幅	3.07	狭い	[Progress bar]				広い	
懸垂韧带	1.25	弱い	[Progress bar]				強い	
乳房の深さ	1.28	深い	[Progress bar]				浅い	
前乳頭の配置	1.70	外付	[Progress bar]				内付	
後乳頭の配置	1.60	外付	[Progress bar]				内付	
乳頭の長さ	-0.26	短い	[Progress bar]				長い	

ダンホフ
ラモン ET 99%RHA

566HO1367
4,400円

GTPI + 3076G
2022年7月27日 840003257610835
オーバードゥ × ライオネル × プロファシー

A1A2
AB



D: Pine-Tree 7831 Lion 598-ET VG-86

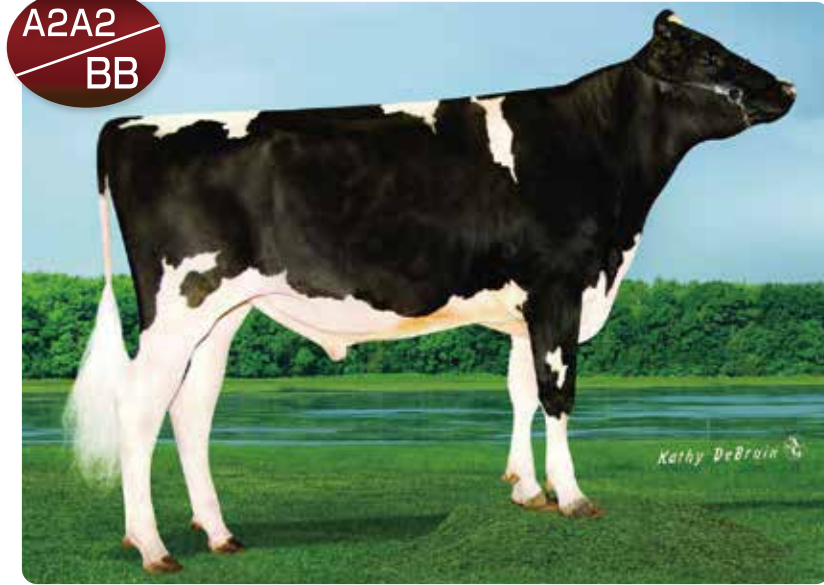


パインツリー
アウトフィット ET 99%RHA

566HO1362
4,400円

GTPI + 3097G
2021年8月18日 840003236263152
アウトカム × パシュート × アーチーバー

A2A2
BB



高能力・好乳器
2024年4月
供給予定

- S** レディースマナー オーバードゥ ET
- D** パインツリー 7831 ライオン 598 ET VG-86
2-01 3x 365d M37,650 F1641 4.4% P1167 3.1%
- 2S** ミスター スブルース フラズ ライオネル ET
- 2D** パインツリー 5976 プロップ ET GP-80
3-07 2x 307d M28,130 F1482 5.3% P1059 3.8%

<能力 (EBV)> 2023年12月 0頭0牛群 79%R 乳量: +1527kg 脂肪: +93kg+0.26% 蛋白: +54kg+0.06% NM \$: \$1095 CM \$: \$1106 DWP\$: --- EFI: 10.7%	<体型> 2023年12月 0頭0牛群 78%R 体型: +1.45 乳器: +2.41 肢蹄: +0.49	<管理> 分娩難易 :2.2% 63% 体細胞数 :2.67 75% 生産寿命 :6.0 74% LIV :1.2 娘牛受胎率 :0.3 74% 娘牛分娩難易 :2.1% 57% 搾乳スピード:99 39% 気質 :101 36%	R
--	--	--	----------

高	さ	0.04	低い						高い
強	さ	-0.22	弱い						強い
深	さ	-0.27	浅い						深い
鋭	角	1.42	粗野						鋭角
尻	の	角	0.46	高い					傾斜
尻	の	幅	1.30	狭い					広い
後	肢	の	側	-0.76	直飛				曲飛
後	肢	の	後	0.24	寄る				垂直
蹄	の	角	0.72	小					大
肢	蹄	の	得	0.53	低い				高い
前	乳	房	の	付	2.30	弱い			強い
後	乳	房	の	高	2.91	低い			高い
後	乳	房	の	幅	3.24	狭い			広い
懸	垂	鞆	帯	1.01	弱い				強い
乳	房	の	深	1.49	深い				浅い
前	乳	頭	の	配	0.90	外付			内付
後	乳	頭	の	配	1.20	外付			内付
乳	頭	の	長	-0.52	短い				長い

2023年12月

高いDWP\$・好乳器
2024年1月
供給予定



2D:Pine-Tree Era Achie 7593-ET GP-82

- S** レディースマナー アウトカム ET
- D** パインツリー 7593 パース 8418 ET GP-84
2-01 2x 330d M31,370 F1555 5.0% P1162 3.7%
- 2S** パインツリー-I パシュート ET
- 2D** パインツリー エラ アーチー 7593 ET GP-82
1-10 3x 365d M35,130 F1758 5.0% P1084 3.1%

<能力 (EBV)> 2023年12月 0頭0牛群 81%R 乳量: +794kg 脂肪: +93kg+0.48% 蛋白: +44kg+0.16% NM \$: \$1078 CM \$: \$1097 DWP\$: \$1228 EFI: 10.4%	<体型> 2023年12月 0頭0牛群 80%R 体型: +1.52 乳器: +2.23 肢蹄: +0.64	<管理> 分娩難易 :2.3% 81% 体細胞数 :2.72 77% 生産寿命 :6.1 75% LIV :2.5 娘牛受胎率 :1.4 75% 娘牛分娩難易 :1.9% 70% 搾乳スピード:102 31% 気質 :101 29%	R
--	--	---	----------

高	さ	-0.33	低い						高い
強	さ	-0.70	弱い						強い
深	さ	-0.64	浅い						深い
鋭	角	1.05	粗野						鋭角
尻	の	角	-1.28	高い					傾斜
尻	の	幅	0.88	狭い					広い
後	肢	の	側	0.99	直飛				曲飛
後	肢	の	後	0.29	寄る				垂直
蹄	の	角	0.13	小					大
肢	蹄	の	得	0.65	低い				高い
前	乳	房	の	付	2.35	弱い			強い
後	乳	房	の	高	2.42	低い			高い
後	乳	房	の	幅	2.09	狭い			広い
懸	垂	鞆	帯	1.10	弱い				強い
乳	房	の	深	1.78	深い				浅い
前	乳	頭	の	配	1.38	外付			内付
後	乳	頭	の	配	1.64	外付			内付
乳	頭	の	長	-0.30	短い				長い

2023年12月

ダンホフ
ダイヤル イン ET 99%RHA
 566H01363 4,400円
GTPI + 2960G
 2021年12月2日 840003234749808
 エクスペクタント x ゲームチェンジャー x フラズルド



A2A2 BB

GTPI F NM CM DWP 乳器
 安産 低 体細胞 LIFE A2 A2 BB

S ファーネスヒル エクスペクタント ET
 D ダンホフ GC デミ ET VG-85

2S リーガンダンホフ ゲームチェンジャー ET
 2D バンデンバーグ フラズルド 826 EX-90
 2-01 3x 365d M36,950 F1623 4.4% P1153 3.1%

<能力 (EBV)>	<体型>	<管理>	R
2023年12月 0頭0牛群81%R 乳量:+913kg 脂肪:+93kg+0.44% 蛋白:+44kg+0.12% N M \$: \$1019 C M \$: \$1035 DWP\$: \$975 EFI: 10.7%	2023年12月 0頭0牛群78%R 体型:+1.21 乳器:+2.02 肢蹄:+0.24	分娩難易 :1.8% 体細胞数 :2.73 生産寿命 :5.2 LIV :0.5 娘牛受胎率 :-0.3 娘牛分娩難易 :2.3% 搾乳スピード :99 氣質 :98	63% 77% 75% 74% 60% 39% 37%

高	さ	0.00	低い	-2	-1	0	1	2	高い					
強	さ	-0.77	弱い	[Progress bar]						強い				
深	さ	-0.76	浅い	[Progress bar]						深い				
鋭	角	性	1.04	粗野	[Progress bar]						鋭角			
尻	の	角	度	-0.68	高い	[Progress bar]						傾斜		
尻	の	幅	0.50	狭い	[Progress bar]						広い			
後	肢	の	側	望	0.29	直飛	[Progress bar]						曲飛	
後	肢	の	後	望	-0.01	寄る	[Progress bar]						垂直	
蹄	の	角	度	0.07	小	[Progress bar]						大		
肢	蹄	の	得	点	0.31	低い	[Progress bar]						高い	
前	乳	房	の	付	着	2.60	弱い	[Progress bar]						強い
後	乳	房	の	高	さ	2.34	低い	[Progress bar]						高い
後	乳	房	の	幅	2.09	狭い	[Progress bar]						広い	
懸	垂	筋	の	強	さ	0.50	弱い	[Progress bar]						強い
乳	房	の	深	さ	1.59	深い	[Progress bar]						浅い	
前	乳	頭	の	配	置	1.10	外付	[Progress bar]						内付
後	乳	頭	の	配	置	0.84	外付	[Progress bar]						内付
乳	頭	の	長	さ	-1.04	短い	[Progress bar]						長い	

2023年12月

高能力・好乳器
 安産
 2024年1月供給予定

デューグッド
リングリーダー レッド ET 99%RHA
 566H01336 3,300円
GTPI + 2494G
 2019年10月21日 144900367
 スイグマン レッド x サルバトーレ RC x ドラコ



A1A2 AB

健康特性 WT\$27位
 高能力
 ハイタイプ

MILK TYPE 低 体細胞 血 脳 RED TOP 100

S ウェストコースト スイグマン レッド
 D ファーマー ロキシー レッド ET EX-90
 3-04 2x 365d M41,933 F1454 3.5% P1301 3.1%

2S ミスター サルバトーレ RC ET GP-80
 2D ファーマー ロキシー ドラック 31569 ET GP-80 VG-MS
 2-04 3x 365d M36,740 F1296 3.5% P1198 3.1%

<能力 (EBV)>	<体型>	<管理>	R
2023年12月 0頭0牛群82%R 乳量:+1239kg 脂肪:+33kg-0.12% 蛋白:+29kg-0.08% N M \$: \$500 C M \$: \$500 DWP\$: \$718 EFI: 10.1%	2023年12月 0頭0牛群80%R 体型:+2.00 乳器:+1.54 肢蹄:+0.49	分娩難易 :2.3% 体細胞数 :2.74 生産寿命 :4.0 LIV :0.2 娘牛受胎率 :-1.9 娘牛分娩難易 :2.4% 搾乳スピード :97 氣質 :102	78% 78% 77% 77% 77% 69% 81% 77%

高	さ	2.66	低い	-2	-1	0	1	2	高い					
強	さ	0.62	弱い	[Progress bar]						強い				
深	さ	1.23	浅い	[Progress bar]						深い				
鋭	角	性	2.25	粗野	[Progress bar]						鋭角			
尻	の	角	度	0.55	高い	[Progress bar]						傾斜		
尻	の	幅	1.58	狭い	[Progress bar]						広い			
後	肢	の	側	望	0.45	直飛	[Progress bar]						曲飛	
後	肢	の	後	望	0.88	寄る	[Progress bar]						垂直	
蹄	の	角	度	1.09	小	[Progress bar]						大		
肢	蹄	の	得	点	1.06	低い	[Progress bar]						高い	
前	乳	房	の	付	着	2.39	弱い	[Progress bar]						強い
後	乳	房	の	高	さ	2.53	低い	[Progress bar]						高い
後	乳	房	の	幅	1.87	狭い	[Progress bar]						広い	
懸	垂	筋	の	強	さ	0.37	弱い	[Progress bar]						強い
乳	房	の	深	さ	2.37	深い	[Progress bar]						浅い	
前	乳	頭	の	配	置	0.44	外付	[Progress bar]						内付
後	乳	頭	の	配	置	0.47	外付	[Progress bar]						内付
乳	頭	の	長	さ	-0.14	短い	[Progress bar]						長い	

2023年12月



クライトップ G-プラス
エバー レッド ET DR1
 566H01345 3,300円
GTPI + 2787G
 2020年3月8日 840003143097141
 パシュート x アーチバー x ジェダイ



A2A2 AA

VRC 種雄牛
 バリエントレッド
 保因

GTPI F P NM CM DWP 低 体細胞
 LIFE LIV 血 A2 A2 RED TOP 100

S パインツリー1パシュート ET
 D エメルト アーチバー エデン レッド ET
 2-03 2x 305d M19,750 F950 4.8% P637 3.2%

2S ABS アーチバー ET
 2D エメルト ジェダイ エッジ レッド ET GP-82
 4-01 3x 321d M37,300 F1346 3.6% P1091 2.9%

<能力 (EBV)>	<体型>	<管理>	R
2023年12月 0頭0牛群81%R 乳量:+426kg 脂肪:+67kg+0.40% 蛋白:+34kg+0.16% N M \$: \$848 C M \$: \$867 DWP\$: \$930 EFI: 10.8%	2023年12月 0頭0牛群80%R 体型:+1.13 乳器:+1.22 肢蹄:+0.76	分娩難易 :2.1% 体細胞数 :2.74 生産寿命 :6.0 LIV :2.0 娘牛受胎率 :0.0 娘牛分娩難易 :1.5% 搾乳スピード :102 氣質 :103	85% 78% 77% 77% 77% 70% 80% 75%

高	さ	0.63	低い	-2	-1	0	1	2	高い					
強	さ	0.44	弱い	[Progress bar]						強い				
深	さ	0.08	浅い	[Progress bar]						深い				
鋭	角	性	0.21	粗野	[Progress bar]						鋭角			
尻	の	角	度	0.84	高い	[Progress bar]						傾斜		
尻	の	幅	0.44	狭い	[Progress bar]						広い			
後	肢	の	側	望	-0.88	直飛	[Progress bar]						曲飛	
後	肢	の	後	望	1.07	寄る	[Progress bar]						垂直	
蹄	の	角	度	0.87	小	[Progress bar]						大		
肢	蹄	の	得	点	0.79	低い	[Progress bar]						高い	
前	乳	房	の	付	着	1.24	弱い	[Progress bar]						強い
後	乳	房	の	高	さ	1.17	低い	[Progress bar]						高い
後	乳	房	の	幅	1.54	狭い	[Progress bar]						広い	
懸	垂	筋	の	強	さ	1.09	弱い	[Progress bar]						強い
乳	房	の	深	さ	1.27	深い	[Progress bar]						浅い	
前	乳	頭	の	配	置	1.10	外付	[Progress bar]						内付
後	乳	頭	の	配	置	1.44	外付	[Progress bar]						内付
乳	頭	の	長	さ	0.12	短い	[Progress bar]						長い	

2023年12月

♀♂	黒白 (BB)	黒白RC (Br)	レッド (r)	テルスターレッド (Tr)	バリエントレッド (BBV)
黒白 (BB)	100%黒白 (BB)	50%黒白 (BB) / 50%黒白RC (Br)	100%黒白RC (Br)	50%黒白 (BB) / 50%黒白RC (Br)	50%黒白 (BB) / 50%バリエントレッド (BBV)
黒白RC (Br)	50%黒白 (BB) / 50%黒白RC (Br)	25%黒白 (BB) / 50%黒白RC (Br) / 25%レッド (r)	50%黒白RC (Br)	25%黒白 (BB) / 25%黒白RC (Br)	25%黒白 (BB) / 25%黒白RC (Br) / 25%バリエントレッド (BBV)
レッド (r)	100%黒白RC (Br) / 50%レッド (r)	100%黒白RC (Br) / 50%レッド (r)	100%レッド (r)	50%テルスターレッド (Tr) / 50%レッド (r)	50%黒白RC (Br) / 50%バリエントレッド (BBV)

※参考資料 北海道ホリスティン農業協同組合「ホリスティンの赤白斑を発現する3種の遺伝メカニズム」より

シュガー-C
ジャストインタム ET 99%RHA PP RC
 566H01320 2,200円
 性選別 666H01320 6,600円
GTPI + 2564G
 2019年1月11日 840003138997383
 シンプルシティア-P x ジップイット-P x パワーボール-P



A1A2 AB

MILK 血 脳 脳 脳 脳
 検定済 RC PP ♀

S ホリーランド シンプルシティア-P RC ET
 D シュガー-C ジップイット-P ジョージン VG-85
 1-11 3x 365d M34,920 F1376 3.9% P1156 3.3%

2S OCD イレイザー ジップイット-P ET
 2D S-S-I パワーボール ジョレイ 9892 ET VG-88
 4-01 3x 365d M36,990 F1653 4.5% P1246 3.4%
 Life: 1181d M110,720 F4845 4.4% P3772 3.4%

<能力 (EBV)>	<体型>	<管理>	R
2023年12月 45頭25牛群90%R 乳量:+1948kg 脂肪:+35kg-0.28% 蛋白:+45kg-0.12% N M \$: \$561 C M \$: \$554 DWP\$: \$616 EFI: 9.2%	2023年12月 0頭0牛群81%R 体型:+1.13 乳器:+1.08 肢蹄:-0.17	分娩難易 :2.1% 体細胞数 :2.95 生産寿命 :3.2 LIV :1.5 娘牛受胎率 :-0.1 娘牛分娩難易 :1.9% 搾乳スピード :102 氣質 :97	85% 86% 80% 79% 70% 77% 72%

高	さ	2.25	低い	-2	-1	0	1	2	高い					
強	さ	0.16	弱い	[Progress bar]						強い				
深	さ	0.30	浅い	[Progress bar]						深い				
鋭	角	性	0.83	粗野	[Progress bar]						鋭角			
尻	の	角	度	1.15	高い	[Progress bar]						傾斜		
尻	の	幅	0.43	狭い	[Progress bar]						広い			
後	肢	の	側	望	1.70	直飛	[Progress bar]						曲飛	
後	肢	の	後	望	-0.27	寄る	[Progress bar]						垂直	
蹄	の	角	度	1.14	小	[Progress bar]						大		
肢	蹄	の	得	点	0.50	低い	[Progress bar]						高い	
前	乳	房	の	付	着	1.98	弱い	[Progress bar]						強い
後	乳	房	の	高	さ	1.76	低い	[Progress bar]						高い
後	乳	房	の	幅	0.79	狭い	[Progress bar]						広い	
懸	垂	筋	の	強	さ	1.01	弱い	[Progress bar]						強い
乳	房	の	深	さ	2.44	深い	[Progress bar]						浅い	
前	乳	頭	の	配	置	0.11	外付	[Progress bar]						内付
後	乳	頭	の	配	置	0.32	外付	[Progress bar]						内付
乳	頭	の	長	さ	0.22	短い	[Progress bar]						長い	

2023年12月



メラリー
クッピー ET 99%RHA

566H01342 3,300円
性選別
666H01342 6,600円

GTPI + 2894G
2020年1月19日 840003210528887
アキュラ × メドレー × ジェダイ

A2A2
AB



☆ GTPI MILK NM \$ CM \$ DWP \$
A2 A2 ♀



高乳量
乳成分
オールプラス

5D:Matcrest Bookem Cookie ET VG-87 GMD

S パインツリー アキュラ ET
D メラリー メドレー 1122 ET VG-87
2-08 2x 365d M33,883 F1478 4.4% P1098 3.2%
2S ABS メドレー ET
2D ホラーマン ジェダイ 517Y ET

<能力 (EBV)>	<体型>	<管理>	R
2023年12月	2023年12月	分娩難易	:2.7% 86%
0頭0牛群82%R	0頭0牛群80%R	体細胞数	:2.90 78%
乳量:+1428kg	体型:+0.68	生産寿命	:4.8 77%
脂肪:+94kg+0.30%	乳器:+0.53	LIV	:1.0
蛋白:+62kg+0.12%	肢蹄:0.37	娘牛受胎率	:-1.6 77%
N M \$: \$964		娘牛分娩難易	:2.8% 70%
C M \$: \$977		搾乳スピード	:100 79%
DWPS: \$1040		気質	:100 82%
EFI: 10.8%			

	-2	-1	0	1	2		
高	さ	0.84	低い			高い	
強	さ	0.92	弱い			強い	
深	さ	0.77	浅い			深い	
鋭	角	性	0.83	粗野		鋭角	
尻	の	角	度	0.73	高い	傾斜	
尻	の	幅	-0.13	狭い		広い	
後	肢	の	側	望	-0.82	直飛	
後	肢	の	後	望	0.63	寄る	
蹄	の	角	度	0.20	小	大	
肢	蹄	の	得	点	0.53	低い	
前	乳	房	の	付	着	0.54	強い
後	乳	房	の	高	さ	0.83	低い
後	乳	房	の	幅	1.63	狭い	
懸	垂	筋	の	強	さ	0.22	弱い
乳	房	の	深	さ	0.21	深い	
前	乳	頭	の	配	置	0.80	外付
後	乳	頭	の	配	置	0.40	外付
乳	頭	の	長	さ	-0.47	短い	

2023年12月

ラースエーカーズ
オールウェイズ ライト 99%RHA

566H01330 3,300円
性選別
666H01330 6,600円

GTPI + 2817G
2019年5月4日 840003150910954
タヒチ × ライデン × キングボーイ

A2A2
AA



高能力
優れた耐病性
安産

☆ GTPI MILK NM \$ CM \$ DWP \$ 安産
LIFE LIV 血 A2 A2 ♀



D: Lars-Acres Miss America VG-86

3D: Seagull-Bay Miss America-ET EX-91

S デスーフラス タヒチ 14104 ET
D ラースエーカーズ ミス アメリカ VG-86
3-01 3x 310d M34,120 F1450 4.2% P1035 3.0%
2S ABS ライデン ET
2D T-Gen-Ac ミス アラバマ ET VG-85
3-00 3x 332d M34,180 F1387 4.1% P1049 3.1%

<能力 (EBV)>	<体型>	<管理>	R
2023年12月	2023年12月	分娩難易	:1.7% 75%
0頭0牛群85%R	0頭0牛群81%R	体細胞数	:2.88 80%
乳量:+1923kg	体型:+0.50	生産寿命	:6.1 78%
脂肪:+65kg-0.06%	乳器:+0.89	LIV	:3.4
蛋白:+52kg-0.06%	肢蹄:-0.43	娘牛受胎率	:0.0 77%
N M \$: \$993		娘牛分娩難易	:2.0% 69%
C M \$: \$991		搾乳スピード	:102 79%
DWPS: \$1040		気質	:100 73%
EFI: 11.0%			

	-2	-1	0	1	2		
高	さ	-0.80	低い			高い	
強	さ	-0.75	弱い			強い	
深	さ	-0.79	浅い			深い	
鋭	角	性	0.56	粗野		鋭角	
尻	の	角	度	-0.69	高い	傾斜	
尻	の	幅	-0.88	狭い		広い	
後	肢	の	側	望	0.39	直飛	
後	肢	の	後	望	-1.07	寄る	
蹄	の	角	度	-0.63	小	大	
肢	蹄	の	得	点	-0.41	低い	
前	乳	房	の	付	着	1.17	強い
後	乳	房	の	高	さ	1.15	低い
後	乳	房	の	幅	1.11	狭い	
懸	垂	筋	の	強	さ	-0.66	弱い
乳	房	の	深	さ	0.53	深い	
前	乳	頭	の	配	置	-0.24	外付
後	乳	頭	の	配	置	-0.23	外付
乳	頭	の	長	さ	-1.55	短い	

2023年12月

ラースエーカーズ L
ショウビズ ET 99%RHA

566H01352
3,300円

GTPI + 2845G
2020年12月23日 840003219743008
ロジスティックス × フューチャー × マントン

A1A2
AB



希少なアウトクロス
血統構成にモデスティ、
モントロス、アチャーバー、
ジェダイ、デューク無し

☆ GTPI F P NM \$ CM \$ DWP \$
肢蹄 LIFE DPR 血 A2 A2 ♀



D: Lars-Acres Fut Showme ET GP-83

2D: S-S-I La Manton 19755 ET VG-88

S クッキーカッター ロジスティックス ET
D ラースエーカーズ フット ショウミー ET GP-83
2-02 3x 365d M37,370 F1276 3.4% P1172 3.1%
2S メラリー フラズルド フューチャー ET
2D S-S-I LA マントン 19755 ET VG-89
3-02 3x 365d M42,550 F1805 4.2% P1341 3.2%

<能力 (EBV)>	<体型>	<管理>	R
2023年12月	2023年12月	分娩難易	:2.1% 86%
0頭0牛群81%R	0頭0牛群80%R	体細胞数	:2.82 78%
乳量:+583kg	体型:+1.45	生産寿命	:4.4 76%
脂肪:+72kg+0.38%	乳器:+1.57	LIV	:-0.3
蛋白:+35kg+0.14%	肢蹄:+1.59	娘牛受胎率	:1.1 75%
N M \$: \$835		娘牛分娩難易	:2.2% 70%
C M \$: \$849		搾乳スピード	:99 78%
DWPS: \$953		気質	:99 72%
EFI: 10.1%			

	-2	-1	0	1	2		
高	さ	-0.32	低い			高い	
強	さ	-0.75	弱い			強い	
深	さ	-0.80	浅い			深い	
鋭	角	性	0.95	粗野		鋭角	
尻	の	角	度	-1.02	高い	傾斜	
尻	の	幅	-0.90	狭い		広い	
後	肢	の	側	望	0.74	直飛	
後	肢	の	後	望	1.32	寄る	
蹄	の	角	度	1.29	小	大	
肢	蹄	の	得	点	1.46	低い	
前	乳	房	の	付	着	1.80	強い
後	乳	房	の	高	さ	2.21	低い
後	乳	房	の	幅	1.79	狭い	
懸	垂	筋	の	強	さ	-0.01	弱い
乳	房	の	深	さ	0.98	深い	
前	乳	頭	の	配	置	-0.36	外付
後	乳	頭	の	配	置	-0.48	外付
乳	頭	の	長	さ	0.06	短い	

2023年12月

パインツリー
シェパード ET 99%RHA

566H01344
3,300円

GTPI + 2845G
2020年4月4日 840003213241757
ヘイロック × メドレー × プロフィット

A2A2
AB



☆ GTPI F P NM \$ CM \$ DWP \$
乳器 肢蹄 安産 血 A2 A2 ♀



高乳成分
安産

D: Pine-Tree 7019 Medl 7883 ET

S パインツリー ヘイロック ET
D パインツリー 7019 Medl 7883 ET
2-00 2x 365d M23,780 F1152 4.8% P828 3.5%
2S ABS メドレー ET
2D パインツリー 9882 Prof 7019 ET VG-86
2-04 3x 365d M39,160 F1601 4.1% P1312 3.4%

<能力 (EBV)>	<体型>	<管理>	R
2023年12月	2023年12月	分娩難易	:1.5% 80%
0頭0牛群82%R	0頭0牛群81%R	体細胞数	:2.88 79%
乳量:+417kg	体型:+1.55	生産寿命	:3.9 78%
脂肪:+85kg+0.54%	乳器:+1.74	LIV	:1.2
蛋白:+34kg+0.16%	肢蹄:+1.07	娘牛受胎率	:0.1 77%
N M \$: \$827		娘牛分娩難易	:2.0% 70%
C M \$: \$842		搾乳スピード	:104 78%
DWPS: \$904		気質	:101 73%
EFI: 10.9%			

	-2	-1	0	1	2		
高	さ	0.14	低い			高い	
強	さ	-0.24	弱い			強い	
深	さ	-0.33	浅い			深い	
鋭	角	性	0.72	粗野		鋭角	
尻	の	角	度	-0.41	高い	傾斜	
尻	の	幅	0.42	狭い		広い	
後	肢	の	側	望	0.71	直飛	
後	肢	の	後	望	0.73	寄る	
蹄	の	角	度	0.40	小	大	
肢	蹄	の	得	点	1.17	低い	
前	乳	房	の	付	着	2.02	強い
後	乳	房	の	高	さ	1.67	低い
後	乳	房	の	幅	1.94	狭い	
懸	垂	筋	の	強	さ	0.72	弱い
乳	房	の	深	さ	1.69	深い	
前	乳	頭	の	配	置	1.40	外付
後	乳	頭	の	配	置	1.04	外付
乳	頭	の	長	さ	-0.81	短い	

2023年12月

2023年12月

HF ダブリン ET 54BS622 5,500円 **PPR+199**
 2022年2月1日 8400032502719
 ハクトール x ラッキー カール x アーチャー

A2A2 BB

S ハクトール
 HF LC チェイシング ドリームス ET VG-88
 2-03 2x 365d M26,520 F1246 4.7% P952 3.6%

2S クルブレラ ラッキー カール ET
2D HF アーチャー ドリーマー VG-87
 4-03 2x 337d M23,169 F1214 5.2% P867 3.7%

**高PPR・高乳量
ブラウンスイス**

D: HF LC Chasing Dreams ET VG-88

V B ジョンマー トップガン 54BS617 4,400円 554BS617 9,900円 **PPR+130**
 2021年6月29日 68217549
 ジョンマー x ファクト x ウィスキー

A2A2 BB

S ポートマン BS ベイズ ジョンマー
D V B HP ファクト ティー ポット ET VG-88
 3-03 2x 302d M21,710 F780 4.0% P714 3.3%

2S キバ アニバル ファクト
2D サンメイド ウィスキー ティー EX-90
 2-02 2x 365d M25,870 F1121 4.3% 881 3.4%

**高い生産寿命
ブラウンスイス**

2D: Sun-Made Whiskey Tea EX-90 4D: Milk & Honey Tonis Tessa EX-91

ダブル W カデ NP 96% 性選別 554BS586 7,700円 **PPR+114G**
 2016年7月25日 68186608
 ジェイ-P x H サンダー x ファウスト

A2A2 BB

S トラウトランド ドクター ジェイ-P ET(D)
D ダブル W サンダー カディエー VG-88 VG-88MS
 2-01 3x 269d M21,390 F1058 4.9% P732 3.4%

2S ハーツ サンダー
2D ダブル W ファウスト クウィック
 3-00 3x 326d M21,420 F1,049 4.9% P728 3.4%

**無角NP
安産
ブラウンスイス**

カデ NP 娘牛 La Rainbow Sweet Solara ET-NP 乳器 La Rainbow Sweet Solara ET-NP

コジー ノーク カール Tレック 99% 54BS595 1,100円 554BS595 4,400円 **PPR+29G**
 2018年7月30日 840003145184063
 ラッキー カール x ベイズリー x フロント

A2A2 BB

S クルブレラ ラッキー カール ET
D コジー ノーク ベイズリー トレーチャラス ET
 4-01 2x 297d M28,868 F1416 4.9% P1082 3.7%

2S ベイズリー ET
2D コジー ノーク フロント トワイライト EX-93
 4-01 2x 365d M39,680 F1569 4.0% P1303 3.3%

**乳量
ブラウンスイス**

D: Cozy Nook Paysli Treacherous EX-93 E90 E91 MS Tレック 娘牛 Hilltop Acres T Karina ETV

<能力 (EBV)> 2023年12月 O頭O牛群60%R 乳量: +1443kg 脂肪: +49kg-0.10% 蛋白: +56kg+0.06% N M \$: \$597 C M \$: \$609 DWPS: --- EFI: 7.2%	<体型> 2023年12月 O頭O牛群52%R 体型: +0.40 乳器: +0.36 肢蹄: +0.10	<管理> 分挽難易: :3.1% 体細胞数: :2.77 生産寿命: :2.3 LIV: :0.1 娘牛受胎率: :0.3 娘牛分挽難易: :3.2% 搾乳スピード: :102 氣質: :104	R 40% 57% 53% 50% 32% 43% 8%
--	--	---	---

<能力 (EBV)> 2023年12月 O頭O牛群65%R 乳量: +733kg 脂肪: +5kg-0.22% 蛋白: +20kg-0.04% N M \$: \$357 C M \$: \$360 DWPS: --- EFI: 7.0%	<体型> 2023年12月 O頭O牛群67%R 体型: +0.10 乳器: +0.70 肢蹄: ±0.00	<管理> 分挽難易: :2.7% 体細胞数: :2.81 生産寿命: :5.3 LIV: :3.3 娘牛受胎率: :3.0 娘牛分挽難易: :3.1% 搾乳スピード: :102 氣質: :100	R 67% 60% 56% 55% 59% 29% 9%
--	--	---	---

<能力 (EBV)> 2023年12月 328頭90牛群96%R 乳量: +386kg 脂肪: +24kg+0.08% 蛋白: +22kg+0.08% N M \$: \$281 C M \$: \$290 DWPS: --- EFI: 6.8%	<体型> 2023年12月 189頭64牛群95%R 体型: +0.10 乳器: +0.51 肢蹄: -0.10	<管理> 分挽難易: :2.1% 体細胞数: :2.85 生産寿命: :2.3 LIV: :2.2 娘牛受胎率: :1.2 娘牛分挽難易: :2.4% 搾乳スピード: :101 氣質: :101	R 93% 93% 84% 82% 80% 48% 9%
--	---	---	---

<能力 (EBV)> 2023年12月 241頭124牛群94%R 乳量: +594kg 脂肪: +8kg-0.30% 蛋白: +18kg-0.12% N M \$: \$18 C M \$: \$14 DWPS: --- EFI: 8.0%	<体型> 2023年12月 133頭82牛群92%R 体型: +0.30 乳器: ±0.00 肢蹄: +0.10	<管理> 分挽難易: :3.1% 体細胞数: :2.91 生産寿命: :1.7 LIV: :1.5 娘牛受胎率: :0.4 娘牛分挽難易: :3.1% 搾乳スピード: :105 氣質: :100	R 89% 87% 74% 73% 70% 71% 14%
--	---	---	--

コード	名号	ページ
566H01366	ディール メーカー	1
566H01367	ラモン	2
566H01362	アウトフィット	3
566H01363	ダイヤル イン	4
566H01345	エパー レッド	4
566H01336	リングリーダー レッド	5
566H01320	性選別666H01320 ジャストインタイム PP RC	5
566H01342	性選別666H01342 クッピー	6
566H01352	ショウビス	6
566H01330	性選別666H01330 オールウェイズ ライト	7
566H01344	シェパード	7
54BS622	ダブリン	8
54BS617	性選別554BS617 トップガン	8
性選別554BS586	カデ NP	8
54BS595	性選別554BS595 Tレック	8

コード	名号	ページ
AG黒-41	鉄扇	1
AG黒-28	百合芳	2
AG黒-44	姉久姫	3
AG黒-42	耕次郎	3
AG黒-46	福福白鶴	4
AG黒-48	飛鳥姫	4
AG黒-50	芳弓桜	5
AG黒-51	福之鶴	5
AG黒-47	瑠璃之雫	6
AG黒-49	美津忠重	6
AG黒-52	雅光久	7
AG黒-53	美津峰彦	7
AG黒-37	百合久清	8
AG黒-29	茂勝平1	8

GTPi
ホルスタイン種
GTPiの高い牛

PPR
ブラウンスイス種
PPRの高い牛

乳量
乳量の高い牛

F 脂肪
脂肪量 F または
脂肪率 F% の高い牛

P 蛋白
蛋白量 P または
蛋白率 P% の高い牛

NM\$
生涯収益である
ネットメリットの
高い牛

CM\$
乳固形分を重視した
チーズメリットの
高い牛

DWP\$
DWP\$ の数値が高く
耐病性に優れた牛

TYPE 体型
体型の優れた牛

乳器
乳器の優れた牛

肢蹄
肢蹄の優れた牛

安産
分挽難易度が低く
安産タイプの牛

低い体細胞数
遺伝的に体細胞数の
低い牛

LIFE 生産寿命
生産寿命の長い牛

LIV
牛群に滞在する生存率
値が大きいほど優れている

受胎率
高受胎率が期待できる牛

DPR 娘牛受胎率
娘牛の受胎率が良く
繁殖性の良い牛

濃厚
精子数濃度を高くした
凍結ストローの供給可能

ファミリー
優れた血統または
血統構成に特徴がある牛

EFI
ランダム交配時の血統から
推測される近交レベル推定値。
値が小さいほど低い

アウトクロス
アウトクロスまたは
ややアウトクロスで
交配しやすい牛

ロボット搾乳向き
乳頭配置が
ロボット搾乳に
向いている牛

A2A2
β-カゼイン
ベータカゼイン
ミルク成分である
カゼインの一種が
A2A2である牛

BB
K-カゼイン
カップカゼイン
BBがチーズ作りに
最も適している

検定済み
娘牛の成績が出ている
検定済の牛

RED
本牛は赤白班であり、
赤白因子のみを
持つ牛

RC
赤白と黒白の因子を
持つ牛

PP
無角因子 PP
無角因子 PP は産子が
100%の確率で無角
(ブラウンスイス種は NP)

PC
無角因子 PC
無角因子 PC は産子が
50%の確率で無角

IVF
凍結精液の他に
体外凍結受精卵の
供給が可能な牛

性選別精液
性選別精液が
供給できる牛

SALE
数量限定で
セール中の牛

TOP100
TOP100位内に
ランキング

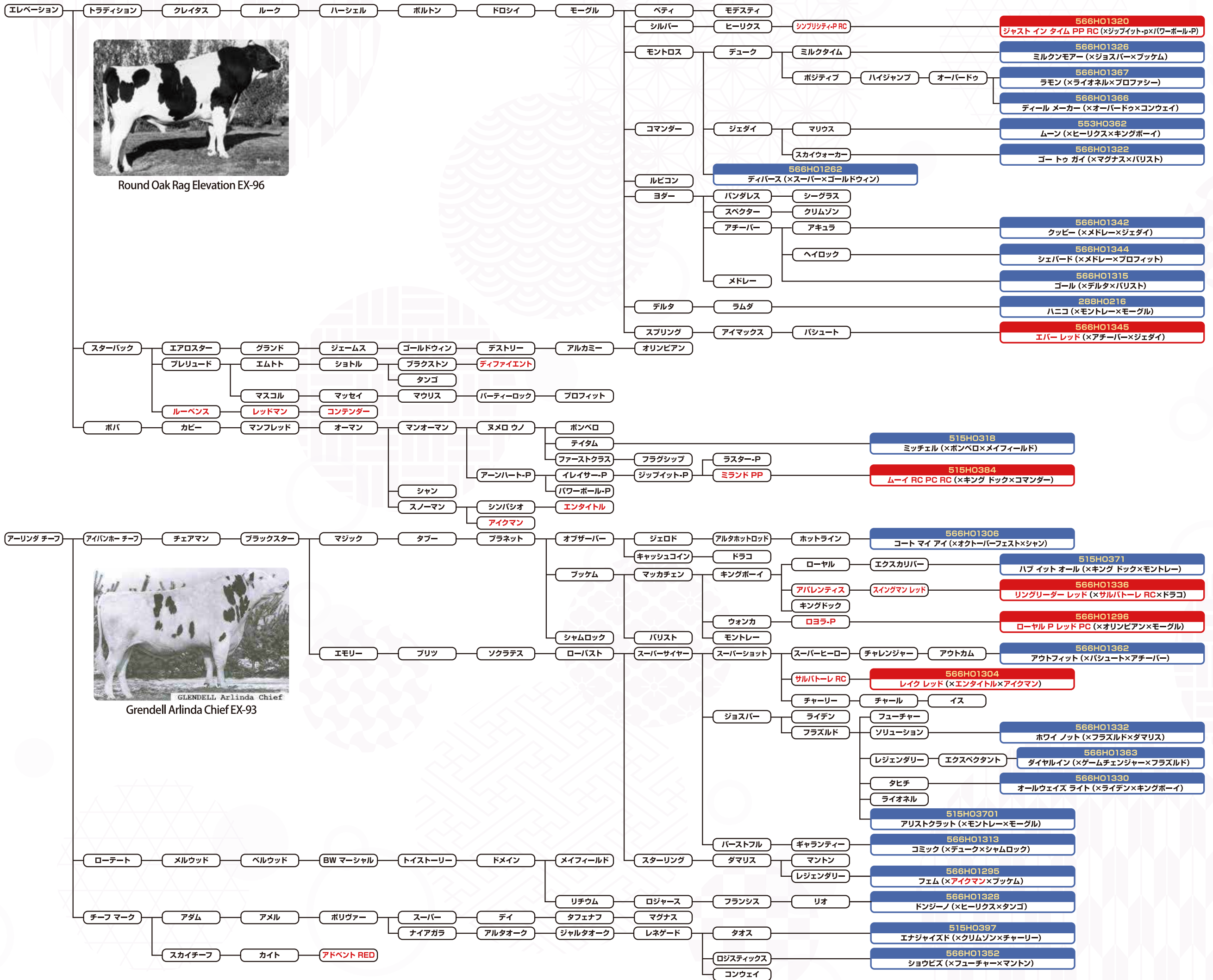
TOP200
TOP200位内に
ランキング

トロフィー
娘牛の入賞歴がある牛

抵抗性アレル
牛白血病ウイルスに対する
抵抗性遺伝子 (抵抗性アレル)
を持っている牛



取り扱い精液 主要なホルスタイン種系統図



*赤字は赤毛因子を保有する種雄牛となります。