

フリービー

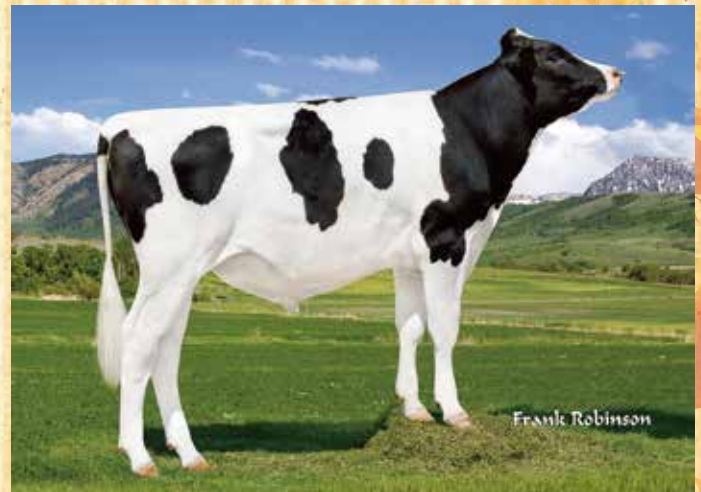
サンデイバレーフリービー ET

566H01190

モーグル×ブロンコ×シヨットル
2012年7月6日生 USA71181685

GTPI+2349G

- S** マウントフィールド SSI DCY モーグル ET
- D** サンデイバレー BCO ファイアビー ET GP-84
2-01 2×305 M12,177 F410 3.4% P360 3.0%
- 2S** エンドロード オーマンブロンコ ET
- 2D** サンデイバレー SS ファイアソング ET VG-87
2-02 2×365 M16,611 F646 3.9% P469 2.8%
- 3D** ラルマ ダーハム ファイアボール EX-92
2-05 2×365 M15,311 F618 4.0% P487 3.2%



フリービー

<能力>	<体型>	<管理>	
2015年8月 0頭0牛群 78%R	2015年8月 0頭0牛群 77%R		R
乳量: +705kg	体型: +2.12	分娩難易: 7.4	80%
脂肪: +27kg +0.00%	乳器: +1.48	体細胞数: 2.92	75%
蛋白: +20kg -0.01%	肢蹄: +2.15	生産寿命: 2.7	73%
NM: 515\$		娘牛受胎率: -0.5	71%
CM: 513\$		娘牛分娩難易: 4.8	65%

			-2	-1	0	1	2	
高さ	1.72	低い	[Progress bar]				高い	
強さ	2.19	弱い	[Progress bar]				強い	
深さ	2.00	浅い	[Progress bar]				深い	
鋭角性	1.15	粗野	[Progress bar]				鋭角	
尻の角度	0.06	高い	[Progress bar]				傾斜	
尻の幅	0.96	狭い	[Progress bar]				広い	
後肢の側望	-1.65	直飛	[Progress bar]				曲飛	
後肢の後望	2.45	寄る	[Progress bar]				垂直	
蹄の角度	2.62	小	[Progress bar]				大	
肢蹄の得点	1.88	低い	[Progress bar]				高い	
前乳房の付着	2.57	弱い	[Progress bar]				強い	
後乳房の高さ	3.01	低い	[Progress bar]				強い	
後乳房の幅	2.77	狭い	[Progress bar]				広い	
懸垂韧带	0.08	弱い	[Progress bar]				強い	
乳房の深さ	1.04	深い	[Progress bar]				浅い	
前乳頭の配置	-0.10	外付	[Progress bar]				内付	
後乳頭の配置	-0.55	外付	[Progress bar]				内付	
乳頭の長さ	0.81	短い	[Progress bar]				長い	

コメント

- 父はモーグル、母はブロンコ
- 母系は「ジユラーフェイス」
- GTPI+2349G と高水準で高乳量 (M+705kg)
- 体型 +2.12 で乳器も +1.48 と良好



祖母:ラルマ ダーハム ファイアボール EX-92

2015年8月