

ジャンプスタート

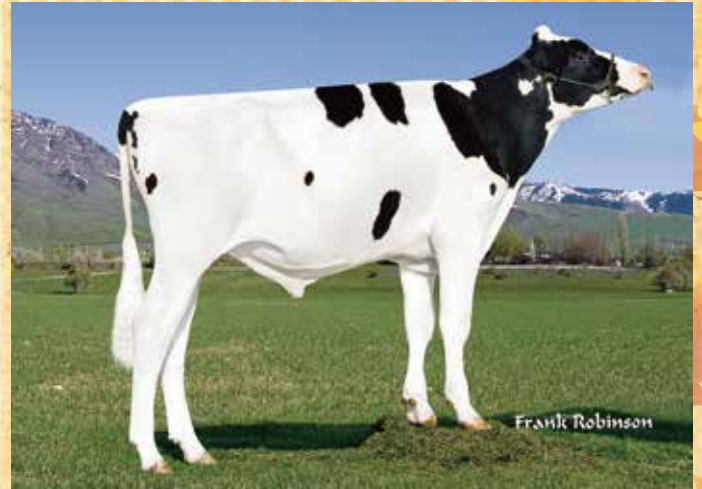
サンデイバレージャンプスタートET

566H01197

マツカチエン×ローバスト×プラネット
2012年11月14日生 USA71181765

GTPI+2453G

- S デスー BKM マツカチエン 1174-ET
- D サンデイバレー ローバスト ジェイド -ET VG-85
2才検定中
 - 2S ロイレーンソクラ ローバスト -ET
 - 2D サンデイバレー プレーン サファイア VG-87
2-00 2×365 M17,745 F590 3.3% P499 2.8%



ジャンプスタート

<能力>	<体型>	<管理>	
2015年8月 0頭0牛群 78%R	2015年8月 0頭0牛群 77%R		R
乳量: +872kg	体型: +1.83	分娩難易: 8.6	77%
脂肪: +30kg -0.03%	乳器: +1.03	体細胞数: 2.93	75%
蛋白: +27kg +0.00%	肢蹄: +1.12	生産寿命: 4.6	71%
NM: 642\$		娘牛受胎率: 0	69%
CM: 646\$		娘牛分娩難易: 5.5	65%

			-2	-1	0	1	2	
高さ	2.20	低い	[Progress bar from 0 to 1]				高い	
強さ	1.26	弱い	[Progress bar from 0 to 1]				強い	
深さ	1.24	浅い	[Progress bar from 0 to 1]				深い	
鋭角性	1.77	粗野	[Progress bar from 0 to 1]				鋭角	
尻の角度	-0.61	高い	[Progress bar from 0 to 1]				傾斜	
尻の幅	1.11	狭い	[Progress bar from 0 to 1]				広い	
後肢の側望	0.76	直飛	[Progress bar from 0 to 1]				曲飛	
後肢の後望	1.36	寄る	[Progress bar from 0 to 1]				垂直	
蹄の角度	1.18	小	[Progress bar from 0 to 1]				大	
肢蹄の得点	1.29	低い	[Progress bar from 0 to 1]				高い	
前乳房の付着	1.04	弱い	[Progress bar from 0 to 1]				強い	
後乳房の高さ	1.62	低い	[Progress bar from 0 to 1]				強い	
後乳房の幅	1.49	狭い	[Progress bar from 0 to 1]				広い	
懸垂韧带	1.45	弱い	[Progress bar from 0 to 1]				強い	
乳房の深さ	0.77	深い	[Progress bar from 0 to 1]				浅い	
前乳頭の配置	1.23	外付	[Progress bar from 0 to 1]				内付	
後乳頭の配置	1.52	外付	[Progress bar from 0 to 1]				内付	
乳頭の長さ	-0.37	短い	[Progress bar from 0 to 1]				長い	

コメント

- ・マツカチエン×ローバストのアウトクロス
- ・高乳量 (M+872kg) で高乳成分量
- ・体型も +1.83 と安定

2015年8月



母: サンデイバレー ローバスト ジェイド -ET VG-85



祖母: サンデイバレー プレーン サファイア VG-87