

オックスフオード

ミステイモールオックスフオード ET

99H07660

ブツケム×コルビー×ゴールドウイン
2011年9月13日生 USA141465409

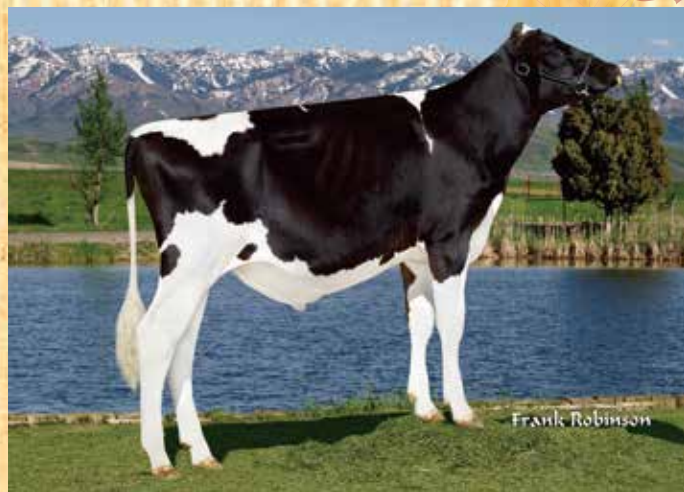
GTPi+2075G

S デスー 521 ブツケム ET

D ジュニパー コルビー アロハ ET VG-85
4-02 3×365 M17,065 F718 4.2% P499 2.9%

2S ソリドゴールド コルビー ET

2D ジュニパー ゴールドウイン オーサム ET EX-90
5-08 3×365 M22,339 F783 3.5% P662 3.0%



オックスフオード

<能力>	<体型>	<管理>	
2015年8月 0頭0牛群 78%R	2015年8月 0頭0牛群 78%R		R
乳量：+366kg	体型：+1.83	分娩難易：6.9	83%
脂肪：+17kg +0.03%	乳器：+1.52	体細胞数：2.97	75%
蛋白：+14kg +0.02%	肢蹄：+1.02	生産寿命：1.7	73%
NM：338\$		娘牛受胎率：-2.3	70%
CM：349\$		娘牛分娩難易：4.5	64%

			-2	-1	0	1	2	
高	さ	1.23	低い					高い
強	さ	0.49	弱い					強い
深	さ	0.57	浅い					深い
鋭	角性	1.30	粗野					鋭角
尻	の角度	-0.31	高い					傾斜
尻	の幅	0.92	狭い					広い
後肢	の側望	0.44	直飛					曲飛
後肢	の後望	1.06	寄る					垂直
蹄	の角度	0.81	小					大
肢蹄	の得点	1.32	低い					高い
前乳房	の付着	2.45	弱い					強い
後乳房	の高さ	2.24	低い					強い
後乳房	の幅	2.06	狭い					広い
懸垂	韧带	1.20	弱い					強い
乳房	の深さ	1.29	深い					浅い
前乳頭	の配置	0.34	外付					内付
後乳頭	の配置	0.29	外付					内付
乳頭	の長さ	1.01	短い					長い

コメント

・ブツケム × コルビー

・高い受胎率 (SCR+3.8)

・乳成分率高く、安定した能力

・好体型で乳器も良好

2015年8月