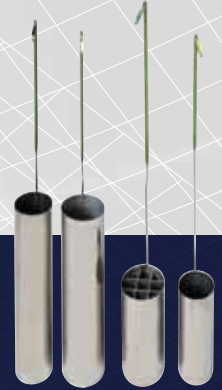




AGTrading Co.,Ltd.

株式会社エージートレーディング



液体窒素保存容器

MVE





Spectrum シリーズ

主な用途

獣医師・授精師の業務用
畜産生産農家／人工授精所

**耐久性に優れた『軽量アルミ合金』で
使いやすさと低価格を両立した人気モデル**

スペクトラムシリーズは小型容器で長期のサンプル保存のニーズに合わせて作られた、『使いやすさ』と『低価格』を両立したモデルです。秘密は本体に使用されている『軽量アルミ合金』です。耐久性と軽量化を兼ね備えた素材で、液体窒素の蒸発量も少なく抑えています。



← **キャニスターは
人気の完全底埋め!**



Spectrum Line up		Spectrum 3	Spectrum 8	Spectrum 12	Spectrum 20	Spectrum 35
収容本数 (キャニスター仕様)	0.5ccストロー(10/cane)	—	—	660	660	660
	0.5ccストロー	960	780	780	780/960	780/960
	キャニスター 本数	6	6	6	6	6
	キャニスター 高 ショート(mm)	127	135	135	135	135
	ロング(mm)	—	—	279	279	279
仕様	キャニスター内径(mm)	42	38	38/42	38/42	38/42
	液体窒素容量(ℓ)	3.6	8.4	11	20.5	36.5
	静置蒸発量(ℓ/日)	0.13	0.15	0.15	0.10	0.10
	再充填期間(日)	17	35	46	135	192
	再充填期間(週)	2	5	7	19	27
寸法	液体窒素保持期間(日)	27	56	73	205	365
	口径(mm)	55.4	55.4	55.4	55.4	55.4
	高さ(mm)	406	470	549	652	657
	外径(mm)	222	260	260	368	464
	空重量(kg)	3.6	5.3	7.7	10.5	15.9
	充填重量(kg)	6.5	12.1	16.6	27	44



Spectrum 12
液体窒素容量 11L

Spectrum 8
液体窒素容量 8.4L

Spectrum 20
液体窒素容量 20.5L

Spectrum 標準セット

セット内容



- ◇容器カバー1枚
- ◇仕切板4分割蓋付き6個
- ◇液体窒素残量メジャー1本

Spectrum 輸送セット



Spectrum 3
液体窒素容量 3.6L

Spectrum 8
液体窒素容量 8.4L

Spectrum 12
液体窒素容量 11L

セット内容

- ◇輸送用木箱1個
- ◇仕切板4分割蓋付き6個
- ◇液体窒素残量メジャー1本



※蒸発量と再充填期間・保持期間は通常使用の場合です。設置場所や環境などにより変化します。 ※再充填期間・保持期間は容器の能力を測定するために通常の使用環境において計測した任意の数値です。実際の保存日数は設置された環境、使用履歴、容器の製造公差、個々の容器の使用法によって異なります。



日本オリジナルモデル

JPN-11/64

主な用途

獣医師・授精師の業務用
畜産生産農家／人工授精所

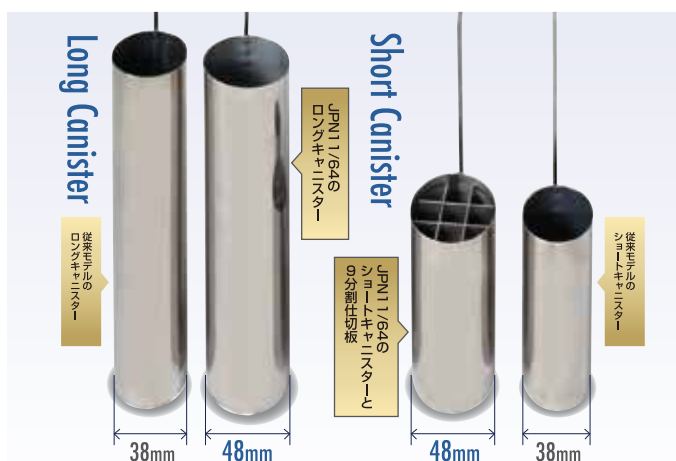


液体窒素容量

11L

スリムなのに収納力抜群!!
長期保存に優れた
日本オリジナルモデル

液体窒素容量11ℓで多数のストローを収納可能。ショートキャニスターでストローが1,320本収納可能で、従来モデルより1.7～2.7倍の収納力を誇ります。液体窒素保持期間は64日と長期保存に優れています。車載用輸送用にも最適です。



キャニスター1本当たりの収納本数

ロングキャニスター

ケーン(10本ストロー): 14本収納可能
ケーン(12本ストロー): 13本収納可能

ショートキャニスター

①仕切板なし: 220本収納可能
②9分割仕切板使用時: 180本収納可能
(1区画15～25本収納可能)

JPN-11/64

収容本数 (キャニスター仕様)	0.5ccストロー(12/cane)	936
	0.5ccストロー(1段)	1,320
	0.5ccストロー(2段)	2,040
	キャニスター 本数	6
	キャニスター 高 ショート(mm)	135
	ロング(mm)	279
仕様	キャニスター内径(mm)	48
	液体窒素容量(ℓ)	11
	静置蒸発量(ℓ/日)	0.170
	再充填期間(日)	42
	液体窒素保持期間(日)	64
寸法	口径(mm)	64
	高さ(mm)	585
	外径(mm)	261
	空重量(kg)	5.7
	充填重量(kg)	14.5

標準セット(ショートキャニスターモデル)

本体 / ショートキャニスター(底埋め)6本 /
9分割仕切板6個 / カバー / メジャー

標準セット(ロングキャニスターモデル)

本体 / ロングキャニスター(底メッシュ)6本 /
カバー / メジャー





主な用途

液体窒素運搬・補充専用
ガス工業／医療施設

YDS LN-Only シリーズ

小口径の特別設計で、低い静置蒸発量を実現。



底部は持ちやすく、傾けやすい「リング構造式」。
底に残っている液体窒素を余すことなく充填できます。

保護ジャケット付



YDS LN-Only Line up		YDS-6L	YDS-10L	YDS-20L	YDS-30L	YDS-50L
仕様	液体窒素容量 (ℓ)	6.0	10.0	20.0	31.5	50.0
	静置蒸発量 (ℓ/日)	0.12	0.10	0.10	0.10	0.20
	再充填期間 (日)	63	101	202	295	250
寸法	口径 (mm)	50	50	50	50	50
	高さ (mm)	435	530	650	670	805
	外径 (mm)	287	303	409	446	500
	空重量 (kg)	4.7	5.6	10.8	12.3	20.5
	充填重量 (kg)	9.5	13.6	26.8	37.5	60.5

※蒸発量と再充填期間・保持期間は通常使用の場合です。設置場所や環境などにより変化します。 ※再充填期間・保持期間は容器の能力を測定するために通常の使用環境において計測した任意の数値です。実際の保存日数は設置された環境、使用履歴、容器の製造公差、個々の容器の使用法によって異なります。





Doble

シリーズ

主な用途

恒常的に海外と凍結試料の
輸出入を行う機関・施設

急速なLN2 吸着が可能な気相輸送・液体保存両用モデル

2時間未満で液体窒素が充填できる吸着剤を採用し、即日の気相輸送を可能にしています。保存容器底部の吸着層に窒素を吸着させ、保存日数が最大30日のドライシッパー容器として使用できます。容器が到着したら液体窒素を充填してそのまま長期保存ができるので、別の容器に移し替えて元の容器を返却する必要がありません。



Doble Line up		Doble 11	Doble 20	Doble 22	Doble 28	Doble 34	Doble 47	Doble 47-10
収容本数 (キャニスター仕様)	0.5ccストロー(10/cane)	660	660	2400	2400	2100	4500	3500
	1.2&2.0ml バイアル(5/cane)	210	210	810	810	630	1,320	1,050
	キャニスター 本数	6	6	6	6	6	6	10
	キャニスター 高 ショート(mm)	135	135	—	—	—	—	—
	ロング(mm)	279	279	278	279	279	279	279
	キャニスター 内径(mm)	38/42	38/42	79	78	71	102	71
仕様	液体窒素容量(ℓ)	10	18.5	20.0	28	32	46	46
	気化用容量(ℓ)	3.1	2.8	6.7	8.4	6.7	8.4	9.6
	静置蒸発量(ℓ/日)	0.17	0.1	0.35	0.35	0.2	0.4	0.4
	再充填期間(液体)(日)	37	116	40	50	100	74	72
	(気体)(日)	17	21	18	24	20	21	21
寸法	口径(mm)	55.4	55.4	97	97	89	127	127
	高さ(mm)	549	652	559	559	676	673	673
	外径(mm)	260	368	368	462	462	508	508
	空重量(kg)	6.6	10.3	13.6	15	15.4	18.1	18.1
	気化用充填重量(kg)	8.4	13.5	18.2	21.3	22.0	24.3	24.3
	液体充填重量(kg)	14.5	25.4	30.8	40.4	41.7	53.1	53.1



主な用途

恒常的に海外と凍結試料の輸出入を行う機関・施設

CryoShipper シリーズ

低温バイオ関連品の安全輸送のために設計された気相輸送専用モデル

クライオシップパーは低温(-150℃以下)のバイオ関連品を安全に輸送するために設計されました。耐久力があり、軽量のアルミニウムで造られており、液体窒素を吸着する専用吸着剤が使用されているため、輸送中に液体窒素が漏れることがありません。すべてのモデルに輸送ケースがあり、容器の転倒や輸送中の衝撃などから本体を守ります。輸送ケースを使用することで、「非危険物」として区分され、輸送費用を下げることができます。



IATA(国際航空運送協会)認定容器

IATA容器は個々に品質試験をして、伝染の可能性のある媒体の輸送に関わる国連とIATAの規制に対応していることの証明を受けた容器です。試験データと報告書は要請に応じて入手可能です。

Cryo Shipper Line up		SC2/1V	SC4/2V	SC4/3V	SC20/12V	XC20/3V	Mini Moover	Cryo Shipper Mini	Cryo Moover	Cryo Shipper	Cryo Shipper XC	IATA
収容本数(キャニスター仕様)	0.5cc ストロー (10/cane)	—	260	120	540	2500/2000*1	60	—	2660	—	—	—
	0.5cc ストロー (1段)	88	440	210	780	3750/3000*1	88	—	4354	—	—	—
	0.25ccストロー (1段)	182	938	452	1630	7410/6000*1	182	—	—	—	—	—
	1.2&2.0ml バイアル (5/cane)	—	95	40	150	675/560*1	20	—	945	—	—	—
	1.2&2.0ml バイアル (6/cane)	—	102	48	180	840/672*1	24	—	1134	500	966(Bulk)	—
	血液バック (4R9953)	—	—	—	—	—	—	—	—	10	10	—
仕様	キャニスター 本数	1	1	1	6	4+1Center	1	—	7	1Rack	—	1Rack
	キャニスター 高(mm)	127	278	278	278	278	278	—	278	—	317.5	—
	キャニスター 内径(mm)	31	67	46	38	80	31	—	79	—	—	—
寸法	液体窒素容量(ℓ)	1.5	3.6	4.3	12.3	6.8	2.9	5.9	4.2	8.5	10	11.8
	静置蒸発量(ℓ/日)	0.19	0.26	0.2	0.09	0.3	0.2	0.84	0.35	0.85	0.85	0.8
	液体窒素保持期間(日)	8	13	21	85	23	14	7	12	10	14	14
	口径(mm)	35	70	51	51	97	35	216	97	216	216	216
	高さ(mm)	343	468	492	652	635	495	508	558	546	584	610
	外径(mm)	184	222	222	368	368	184	295	464	369	381	381
重量	空重量(kg)	2.7	4.5	5.3	11.6	10.9	4.1	10.4	13.8	11.8	15.0	15.0
	充填重量(kg)	3.6	7.7	8.7	18.7	15.4	6.2	14.5	18.6	17.7	22.2	22.9

* 1.中心のLN2吸着キャニスターをつけた場合、保存期間は3週間です。LN2吸着キャニスターなしの場合、保存期間は2週間で、収容量は多くなります。

※蒸発量と再充填期間・保持期間は通常使用の場合です。設置場所や環境などにより変化します。 ※再充填期間・保持期間は容器の能力を測定するために通常の使用環境において計測した任意の数値です。実際の保存日数は設置された環境、使用履歴、容器の製造公差、個々の容器の使用法によって異なります。





SC シリーズ

主な用途

獣医師・授精師の業務用
畜産生産農家／人工授精所
研究機関・施設



MVEを代表する小型の 長期間の試料保存モデル

SCシリーズは過去 50 年間にわたる改良の歴史があるMVEを代表する小型の液体窒素凍結保存容器です。ボディは軽量アルミ合金が使われており、液体窒素の蒸発量も少ないため、長期間の試料保存を求められるユーザー向けに設計・生産されています。

収容量は0.5ccストローを700本以上、バイアルケーンを150本で、通常利用では十分な容量を確保しています。

世界最高級の高性能



Super-II

超長期保存が可能なチャート社が誇る 世界最高級の高性能モデル!



スーパーIIは静置蒸発量が0.085ℓ／日の、今までに無い高性能容器で、世界最高品質です。チャート社製MVEでは、最も厳しい検査を実施し、チャート社が誇る最高級品です。コンパクトなサイズでありながら、再充填期間は180日(約6ヶ月)と超長期保存が可能です。

SC Line up Super-II		SC3/3	SC8/5	SC11/7	SC20/20 Signature	SC33/26	SC36/32	Super-II
収容本数 (キャニスター仕様)	0.5ccストロー(10/cane)	—	—	660	540	540	540	660
	0.5ccストロー(1段)	960	960	780/960	780/960	780/960	780/960	780/960
	0.5ccストロー(2段)	—	—	1740	1320	1320	1320	—
	1.2&2.0mlバイアル(5/cane)	—	—	210	210	150	150	150/210
	キャニスター 本数	6	6	6	6	6	6	6
	キャニスター 高 ショート(mm)	127	127	135	135	127	127	135
	ロング(mm)	—	—	279	279	279	279	279
キャニスター 内径(mm)	42	42	38/42	38/42	38	38	38/42	
仕様	液体窒素容量(ℓ)	3.6	8.4	11	20.5	33	36.5	24.5
	静置蒸発量(ℓ/日)	0.13	0.15	0.16	0.09	0.13	0.1	0.085
	再充填期間(日)	17	35	43	142	182	224	180
	再充填期間(週)	3	5	7	20	26	32	26
寸法	口径(mm)	55.4	55.4	55.4	55	51	51	55.4
	高さ(mm)	406	470	549	660	657	690	716
	外径(mm)	222	260	260	368	464	464	368
	空重量(kg)	3.6	5.3	7.7	11.8	15.4	15.4	12
	充填重量(kg)	6.5	12.1	16.6	28.3	42.4	44.8	31



XC シリーズ

主な用途

人工授精所／家畜診療所
研究機関・施設

MVEを代表する大量保存&コンパクトモデル

XCシリーズは700～5000本のストローと150～1000本のバイアルを収容することができます。
世界トップクラスの優れた品質を誇り、軽量で耐久性が高く、幅広い環境において使用することが可能です。



XC Line up		XC20 Signature	XC 21/6	XC 22/5	XC 32/8	XC 33/22	XC 34/18	XC 34/18 Plus	XC 43/28	XC 47/11-6 SQ	XC 47/11-6	XC 47/11-10
収容本数 (キャニスター仕様)	0.5ccストロー(10/cane)	540/660	—	2280	2340	1200	1800	1800	1200	—	4000	3000
	0.5ccストロー(1段)	780/960	3870	3666	3960	1764	2160	2160	1764	—	5400	3600
	0.5ccストロー(2段)	1320/1740	—	—	—	—	4320	4320	—	—	10800	7200
	1.2&2.0mlバイアル(5/cane)	150/210	—	810	855	360	630	630	360	—	1320	1050
	1.2&2.0mlバイアル(25/box)	—	—	—	—	—	—	—	—	750	—	—
	キャニスター 本数	6	9	6	9	6	6	6	6	6sq*1	6	10
	キャニスター 高 ショート(mm)	135	127	—	—	—	—	—	—	—	—	—
	ロング(mm)	279	—	279	279	279	279	279	279	—	279	279
	キャニスター内径(mm)	38/42	70	79	67	56	71	71	56	—	102	71
仕様	液体窒素容量(ℓ)	20.5	21	22.4	32	33.4	34.8	67.5	42.2	47.4	47.4	47.4
	静置蒸発量(ℓ/日)	0.095	0.35	0.35	0.35	0.14	0.18	0.31	0.14	0.39	0.39	0.39
	再充填期間(日)	135	38	40	57	154	123	136	193	76	76	76
	再充填期間(週)	20	6	5	8	22	18	19	28	11	11	11
寸法	口径(mm)	55.4	89	97	97	70	89	89	70	127	127	127
	高さ(mm)	652	438	559	546	660	675	952	670	673	673	673
	外径(mm)	368	464	368	464	464	464	464	508	508	508	508
	空重量(kg)	10.5	13.6	11.8	13.6	15.4	15.4	20.8	16.4	19	19	19
	充填重量(kg)	27	28.3	30	39.5	42.5	43.5	47.3	50.5	54.6	54.6	54.6

*1.角型のラックタイプキャニスターが6本収納可能。

※蒸発量と再充填期間・保持期間は通常使用の場合です。設置場所や環境などにより変化します。 ※再充填期間・保持期間は容器の能力を測定するために通常の使用環境において計測した任意の数値です。実際の保存日数は設置された環境、使用履歴、容器の製造公差、個々の容器の使用法によって異なります。





ETシリーズ

新技術で精度の高い ロボット製造で作られているETシリーズ

それぞれの容器は世界標準品質でしかも低価格で、MVE の名に相応しい品質を保証するように設計されています。統計的製造管理と同時に、ロボット溶接と真空技術を適用することで、耐久性と機能性を維持しつつ、より安い価格で容器を提供することが可能になりました。

ET-40⁻⁶/₁₀

主な用途
人工授精所に最適

大容量・大量
保存モデル!

40-6

大容量
タイプ

キャニスター 6本



40-10

多種類
タイプ

キャニスター 10本

	ET40-6/10	ET2	ET40-6	ET40-10	ET2
収容本数 (キャニスター仕様)	0.5ccストロー(10/cane)		4000	3000	—
	0.5ccストロー(1段)		5400	3600	90
	0.5ccストロー(2段)		10800	7200	—
	1.2&2.0mlバイアル(5/cane)		1320	1050	—
	キャニスター 本数		6	10	3
	キャニスター 高 ショート(mm)		—	—	120
	ロング(mm)		279	279	—
キャニスター 内径(mm)		102	71	19	
仕様	液体窒素容量(ℓ)		37.8	37.8	2
	静置蒸発量(ℓ/日)		0.4	0.4	0.06
	再充填期間(日)		59	59	30
	再充填期間(週)		9	9	4
寸法	口径(mm)		127	127	30
	高さ(mm)		668	668	360
	外径(mm)		464	464	224
	空重量(kg)		17	17	2.9
	充填重量(kg)		47.4	47.4	4.5

ET2

少量保存の
コンパクト
モデル!





日本オリジナルモデル

主な用途

人工授精所／家畜診療所
研究機関・施設

ET-12^{/4-9} ^{/4-6} 新登場!

転倒しにくい安定型!

- 背が低く転倒しにくい安定タイプ
- 収納本数が従来モデルより大幅UP!
- 12Lサイズで持ち運びに便利!
- 容器の口径が大きく、キャニスターの取り出しがよりスムーズ

4-9

多種類
タイプ



4-6

大容量
タイプ

キャニスター 従来2OLモデルと比較してストロー収納本数

9本 2.3倍

キャニスター 従来2OLモデルと比較してストロー収納本数

6本 3.4倍

ET-12^{/4-9} ^{/4-6}

標準セット

9分割仕切板付属

容器カバー付属

LN2残量メジャー付属

製品仕様

	4-9 4-6		4-9 4-6	
	4-9	4-6	4-9	4-6
キャニスター本数	9	6	液体窒素保持期間(日)	60
キャニスター内径(mm)	48	73	口径(mm)	90
収納本数 0.5ccストロー	1791	2700	高さ(mm)	470
キャニスター高(mm)	135		外径(mm)	406
液体窒素容量(ℓ)	12		空重量(kg)	9
静置蒸発量(ℓ/日)	0.2		充填重量(kg)	18.6
再充填期間(日)	40			



※蒸発量と再充填期間・保持期間は通常使用の場合です。設置場所や環境などにより変化します。 ※再充填期間・保持期間は容器の能力を測定するために通常の使用環境において計測した任意の数値です。実際の保存日数は設置された環境、使用履歴、容器の製造公差、個々の容器の使用法によって異なります。





Lab シリーズ



世界中の医療施設や実験室で 使用されるモデル

Labシリーズは、世界中の医療施設や実験室において特に使用されることからその名前が付けられました。その高い効率性と優れた断熱性を持つ容器は液体窒素を保存、供給する上で最も利便性と経済性の高い容器です。Labシリーズには、液体窒素を他の容器に移す分注器もあります。

Lab Line up		LAB4	LAB5	LAB10	LAB20	LAB30	LAB50	SS1.5L	SS2.5L	SS5L
仕様	液体窒素容量(ℓ)	4	5	10	20	32	50	1.5	2.5	5
	静置蒸発量(ℓ/日)	0.19	0.15	0.18	0.18	0.22	0.49	N/A	N/A	N/A
寸法	口径(mm)	35.5	55.4	55.4	55.4	64	64	149	149	152
	高さ(mm)	426	462	546	622	610	775	242	300	419
	外径(mm)	185	222	260	368	432	432	203	203	203
	実使用空間 直径/深さ(mm)	139/198	165/266	210/343	289/348	356/378	356/559	152/86	152/143	152/356
	空重量(kg)	2.7	4	5.4	9	11.4	14	2.7	3.6	5
	充填重量(kg)	6	8	14	25	37.2	54.4	3.9	5.7	9



CryoSystem シリーズ

軽量でスペースをとらないバイアル収納タイプ

クライオシステムシリーズは液体窒素の蒸発量が少なく、中型のバイアル収納力を特長としており、世界のさまざまな専門家によって広く使用されています。軽量でスペースをとらず、同クラスの容器では最も経済的な商品です。

Cryo System Line up		750	2000	4000	6000
収容本数 （容量タイプ）	1.2&2.0ml/バイアル(100/box)	—	2000	4000	6000
	1.2&2.0ml/バイアル(25/box)	750	—	—	—
	ラック本数	6	4	4	6
	ボックス数(ラック)	5	5	10	10
仕様	液体窒素容量(ℓ)	47.4	61	121	175
	静置蒸発量(ℓ/日)	0.39	0.85	0.99	0.99
	再充填期間(日)	76	38	70	104
	口径(mm)	127	216	216	216
寸法	高さ(mm)	673	692	965	959
	外径(mm)	508	559	559	665
	空重量(kg)	19	26.3	36.7	46.7
	充填重量(kg)	57	82.5	136	193





主な用途
人工授精所
研究機関・施設

MVE Stock シリーズ

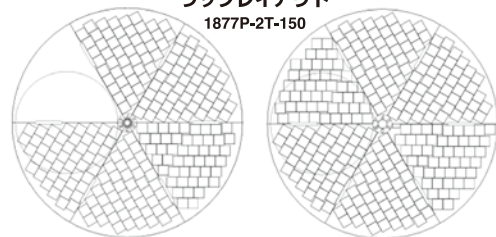
**使いやすい開口部と出し入れしやすい高さが特徴の
最大LN2容量の最高セキュリティーモデル!**

MVE Stockシリーズは繁殖産業界において最高のセキュリティーを実現しており、主に凍結精子や受精卵の保存に用いられています。試料を取り出して梱包・輸送することを想定し、ネック開口部は出し入れしやすい大口径になっています。MVE Stockシリーズは液相保存用ですが、気相保存アクセサリーを用いれば気相保存も可能です。



MVE Stock Line Up		MVE808	MVE1842P-150
最大 保 存 容 量	1.2ml又は2mlアンプル(内側にネジ切り)	11700	—
	ラック数(100本立ボックス)	12	—
	ラック数(25本立ボックス)	4	—
	ラック総数	16	—
	キャニスター本数(73 mm)	74	—
	SUC-1キャニスター数(2.5"×2.5"×11)	61	294
	ケーン使用時の1.2mlアンプル数	8784	42336
	ケーン使用時の2.0mlアンプル数	4880	23520
	C-10ケーン使用時の0.5mlストロー数	18910	91140
	液体窒素容量(ℓ)	230	915
密 器 寸 法	ネック口径(mm)	634	635
	有効高(内寸)(mm)	558	332
	内径(mm)	720	1429
	全高(mm)	1088	1127
	ドア幅(mm)	787	1524
	空重量(kg)	114	530
	充填重量(kg)	300	1270

Rack Layouts
ラックレイアウト
1877P-2T-150



上段容量
245ボックス

下段容量
294ボックス

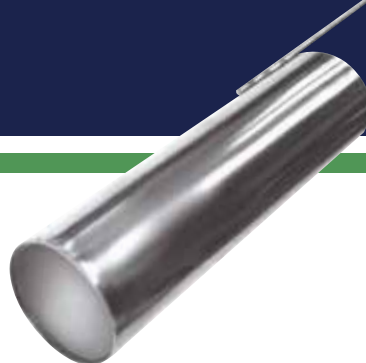


※蒸発量と再充填期間・保持期間は通常使用の場合です。設置場所や環境などにより変化します。 ※再充填期間・保持期間は容器の能力を測定するために通常の使用環境において計測した任意の数値です。実際の保存日数は設置された環境、使用履歴、容器の製造公差、個々の容器の使用法によって異なります。



Canisters

現場のニーズに応じたキャニスターを作製いたします。



交換可能キャニスター



- | | | | |
|-----------------------------------|-----------------------------------|----------------------------------|----------------------------------|
| ①ロング
Φ42mm
H279mm
底:メッシュ | ②ロング
Φ38mm
H279mm
底:メッシュ | ③ショート
Φ42mm
H135mm
底:穴埋 | ④ショート
Φ38mm
H135mm
底:穴埋 |
|-----------------------------------|-----------------------------------|----------------------------------|----------------------------------|

仕切板(ショートキャニスター用)



4分割蓋付 4分割蓋無 9分割蓋無

3種類すべてΦ38mmとΦ42mmに対応しています。

角型キャニスター



角型ミニ以外は、キャニスターに中箱をセットして、使用します。
中箱の取り出しには、リフターを使用します。
すべて、液体窒素が漏れない加工をしています。



角型ミニの仕切板は、9分割か16分割を選択できます。

角型ミニの蓋には、9分割と16分割に対応した枠の識別記号が付いています。

中箱には、枠の識別記号(サイコロの目)が付いていて、枠の場所を容易に特定することができます。

リフターを使用すると中箱の移動が容易で、しかも安全に取り扱うことができます。また、リフターを利用して中箱を容器の口の部分に固定することもできます。

中筒



中筒を利用すると、ロングキャニスターを2段にでき、シングルキャニスターより、収容本数を増やすことができます。底は、すべてメッシュになっています。

Φ96mm Φ65mm Φ40mm Φ35mm

K型仕切板(Φ96mm用)



Φ96mmの中筒には、片側で約400本(0.5ccストロー)収納できます。K型仕切板は、そのエリアを3分割することができます。均等に分けることもできますが、中筒の外で角度を変えることで、自由な大きさで仕切る事もできます。

Accessories

アクセサリ各種ご用意しております。お気軽にご相談ください。

容器カバー

AGオリジナルの容器カバーです。外部からの衝撃を和らげます。便利なサイドポケットが付いています。

- 20ℓ用/
Spectrum20、Super2
- 11ℓ、8ℓ用/
Spectrum12、Spectrum8、SC11/7
- その他ご相談承ります。



輸送用ハードケース

輸送中の転倒防止する特殊設計。蓋の開閉が容易で取扱いが簡単です。樹脂製で軽量・頑丈だから安心して輸送可能です。

- 20750408/SC2/1V、MiniMoover
- 20750409/SC4/2V、SC4/3V
- 20750519/SC11/7、Doble11
- 20750520/XC22/5、XC20/3V
- 11912460/SC20/12V、Doble20
- その他ご用意しております。



中蓋(交換用)

小型容器の中蓋です。霜の凍結などによる破損時に備えた交換パーツ(有料)。中蓋が必要な全機種でご用意しております。



輸送用木箱

国内輸送に便利な木箱。各種サイズをご用意しております。

- 20ℓ以下の容器
5種類ご用意しております。



プラスチック セルボックス



機能的にバイアルを収納。5×5タイプと10×10タイプの2種類をご用意しております。

液体窒素残量測定メジャー

容器内に差し込んだ後、メジャーを抜き出し、付着した霜で残量を計測します。

- 50cm、120cmの2種類ご用意しております。



ピンセット



ケーン各種



分注器



ローラーベース



室内移動に便利なローラーベースです。容器サイズに応じて、すっぽり収まるように設計。安定感抜群で、転倒の心配なく自由な移動を実現。

- 10937391/20ℓクラス用
- 10937403/30-36ℓクラス用
- 10937411/43-47ℓクラス用
- 10937420/CS2000/4000用
- 10937438/CS6000用

液体窒素吸着ブロック



ラック

セルボックス
収納用ラック



Image(s) Copyright 2017 Chart Industries, Inc. Used with permission, all rights reserved.



MVE

液体窒素保存容器

■ 販売元



AGTrading Co.,Ltd

株式会社エージートレーディング

【鈴鹿事務所】

〒519-0271 三重県鈴鹿市西庄内町4534

TEL 059-358-8811 FAX 059-358-8812

【北海道支店】

〒089-1182 北海道帯広市川西町西二線25番地4

TEL 0155-59-2350 FAX 0155-59-2351

取扱店