

アダウェイ

ディール メーカー ET 99%RHA

566H01366

5,500円



GTPI + 3158G

2022年8月9日 840003245611097
オーバードゥ × コンウェイ × ニュージェント

A2A2
BB



D: Adaway Conway 2856 ET

2023年12月

DWP\$ 27位
子牛の健康特性
CW\$ 7位
2024年1月
供給予定

- S レディースマナー オーバードゥ ET
- D アダウェイ コンウェイ 2856 ET GP-81
 - 2S サンディバレー R コンウェイ ET
 - 2D アダウェイ ニュージェント 2209 ET

<能力 (EBV)>		<体型>		<管理>		R
2023年12月		2023年12月		分娩難易	:2.2%	63%
0頭0牛群 79%R		0頭0牛群 78%R		体細胞数	:2.76	75%
乳量	:+1275kg	体型	:+2.00	生産寿命	:5.7	74%
脂肪	:+104kg+0.42%	乳器	:+2.16	LIV	:-0.9	
蛋白	:+62kg+0.16%	肢蹄	:+0.92	娘牛受胎率	:-0.3	73%
N M \$:\$1161			娘牛分娩難易	:2.4%	57%
C M \$:\$1180			搾乳スピード	:97	38%
DWP \$:\$1388			気質	:102	36%
EFI	:10.0%					

			-2	-1	0	1	2	
高	さ	0.84	低い					高い
強	さ	-0.21	弱い					強い
深	さ	0.42	浅い					深い
鋭	角性	2.67	粗野					鋭角
尻	の角度	0.67	高い					傾斜
尻	の幅	1.04	狭い					広い
後肢	の側望	0.34	直飛					曲飛
後肢	の後望	0.84	寄る					垂直
蹄	の角度	0.90	小					大
肢蹄	の得点	1.10	低い					高い
前乳房	の付着	2.33	弱い					強い
後乳房	の高さ	2.71	低い					高い
懸	乳房の幅	3.07	狭い					広い
懸	垂 韌帯	1.25	弱い					強い
乳房	の深さ	1.28	深い					浅い
前乳頭	の配置	1.70	外付					内付
後乳頭	の配置	1.60	外付					内付
乳頭	の長さ	-0.26	短い					長い

2023年12月



アニマルジェネティクスジャパン株式会社

ダンホフ

ラモン

ET 99%RHA

566H01367

4,400円



GTPI + 3076G



2022年7月27日 840003257610835

オーバードゥ × ライオネル × プロファシー

A1A2
AB



D: Pine-Tree 7831 Lion 598-ET VG-86



高能力・好乳器
2024年4月
供給予定

S

レディースマナー オーバードゥ ET

D

パインツリー 7831 ライオン 598 ET VG-86

2-01 3x 365d M37,650 F1641 4.4% P1167 3.1%

2S

ミスター スプルス フラズ ライオネル ET

2D

パインツリー 5976 プロップ ET GP-80

3-07 2x 307d M28,130 F1482 5.3% P1059 3.8%

<能力 (EBV)>	<体型>	<管理>	R
2023年12月	2023年12月	分娩難易	:2.2% 63%
0頭0牛群 79%R	0頭0牛群 78%R	体細胞数	:2.67 75%
乳量: +1527kg	体型: +1.45	生産寿命	:6.0 74%
脂肪: +93kg+0.26%	乳器: +2.41	LIV	:1.2
蛋白: +54kg+0.06%	肢蹄: +0.49	娘牛受胎率	:-0.3 74%
N M \$: \$1095		娘牛分娩難易	:2.1% 57%
C M \$: \$1106		搾乳スピード	:99 39%
DWP\$: ---		気質	:101 36%
EFI: 10.7%			

			-2	-1	0	1	2	
高さ	0.04	低い						高い
強さ	-0.22	弱い						強い
深さ	-0.27	浅い						深い
鋭角性	1.42	粗野						鋭角
尻の角度	0.46	高い						傾斜
尻の幅	1.30	狭い						広い
後肢の側望	-0.76	直飛						曲飛
後肢の後望	0.24	寄る						垂直
蹄の角度	0.72	小						大
肢蹄の得点	0.53	低い						高い
前乳房の付着	2.30	弱い						強い
後乳房の高さ	2.91	低い						高い
後乳房の幅	3.24	狭い						広い
懸垂韧带	1.01	弱い						強い
乳房の深さ	1.49	深い						浅い
前乳頭の配置	0.90	外付						内付
後乳頭の配置	1.20	外付						内付
乳頭の長さ	-0.52	短い						長い

2023年12月



アニマルジェネティクスジャパン株式会社

パインツリー

アウトフィット ET 99%RHA

566H01362

4,400円

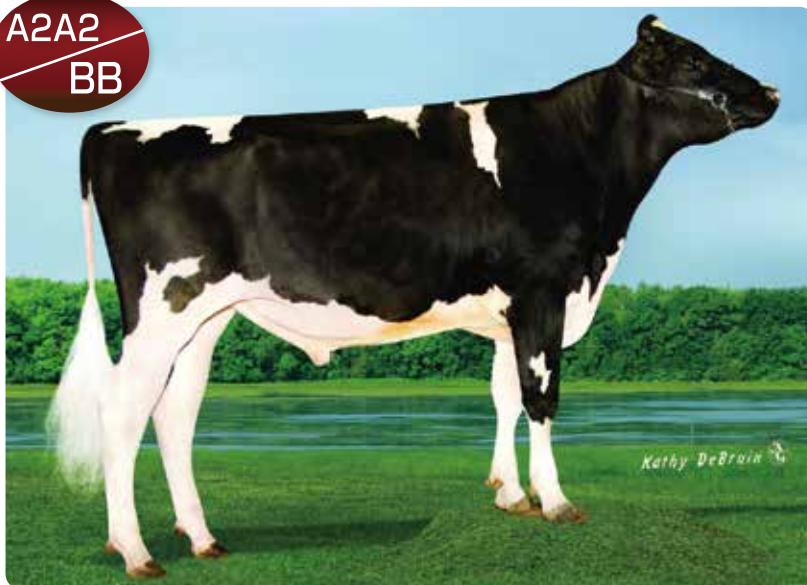


GTPI + 3097G

2021年8月18日 840003236263152

アウトカム × パシュート × アーチーバー

A2A2
BB



☆ GTPI
F
P
NM \$
CM \$
DWP \$
乳器
低 体細胞
LIFE
LIV
DPR
A2 A2
BB

高いDWP\$・好乳器
2024年1月
供給予定



2D:Pine-Tree Era Achie 7593-ET GP-82

- S** レディースマナー アウトカム ET
- D** パインツリー 7593 パース 8418 ET GP-84
2-01 2x 330d M31,370 F1555 5.0% P1162 3.7%
- 2S** パインツリー-Iパシュート ET
- 2D** パインツリー エラ アーチー 7593 ET GP-82
1-10 3x 365d M35,130 F1758 5.0% P1084 3.1%

<能力 (EBV)>		<体型>		<管理>		R
2023年12月	0頭0牛群 81%R	2023年12月	0頭0牛群 80%R	分娩難易	:2.3%	81%
乳量: +794kg	脂肪: +93kg+0.48%	体型: +1.52	乳器: +2.23	体細胞数	:2.72	77%
蛋白: +44kg+0.16%	N M \$: \$1078	肢蹄: +0.64		生産寿命	:6.1	75%
C M \$: \$1097	DWP\$: \$1228			LIV	:2.5	
EF1: 10.4%				娘牛受胎率	:1.4	75%
				娘牛分娩難易	:1.9%	70%
				搾乳スピード	:102	31%
				氣質	:101	29%

		-2	-1	0	1	2	
高	さ	-0.33	低い				高い
強	さ	-0.70	弱い				強い
深	さ	-0.64	浅い				深い
鋭	角 性	1.05	粗野				鋭角
尻	の 角 度	-1.28	高い				傾斜
尻	の 幅	0.88	狭い				広い
後	肢 の 側 望	0.99	直飛				曲飛
後	肢 の 後 望	0.29	寄る				垂直
蹄	の 角 度	0.13	小				大
肢	蹄 の 得 点	0.65	低い				高い
前	乳 房 の 付 着	2.35	弱い				強い
後	乳 房 の 高 さ	2.42	低い				高い
後	乳 房 の 幅	2.09	狭い				広い
懸	垂 韌 帯	1.10	弱い				強い
乳	房 の 深 さ	1.78	深い				浅い
前	乳 頭 の 配 置	1.38	外付				内付
後	乳 頭 の 配 置	1.64	外付				内付
乳	頭 の 長 さ	-0.30	短い				長い

2023年12月



ダンホフ

ダイヤル イン

ET 99%RHA

566H01363

4,400円



GTPI + 2960G



2021年12月2日 840003234749808
エクスペクタント x ゲームチェンジャー x フラズルド

A2A2
BB



高能力・好乳器
安産

2024年1月供給予定

S ファーネスヒル エクスペクタント ET

D ダンホフ GC デミ ET VG-85

2S リーガンドンホフ ゲームチェンジャー ET

2D バンデンバーグ フラズルド 826 EX-90

2-01 3x 365d M36,950 F1623 4.4% P1153 3.1%

<能力 (EBV)>		<体型>		<管理>		R
2023年12月	0頭0牛群 81%R	2023年12月	0頭0牛群 78%R	分娩難易	:1.8%	63%
乳量	:+913kg	体型	:+1.21	体細胞数	:2.73	77%
脂肪	:+93kg+0.44%	乳器	:+2.02	生産寿命	:5.2	75%
蛋白	:+44kg+0.12%	肢蹄	:+0.24	LIV	:0.5	
N M \$: \$1019			娘牛受胎率	:0.3	74%
C M \$: \$1035			娘牛分娩難易	:2.3%	60%
DWP\$: \$975			搾乳スピード	:99	39%
EFI	: 10.7%			氣質	:98	37%

		-2	-1	0	1	2	
高さ	0.00						高い
強さ	-0.77						強い
深さ	-0.76						深い
鋭角性	1.04						鋭角
尻の角度	-0.68						傾斜
尻の幅	0.50						広い
後肢の側望	0.29						曲飛
後肢の後望	-0.01						垂直
蹄の角度	0.07						大
肢蹄の得点	0.31						高い
前乳房の付着	2.60						強い
後乳房の高さ	2.34						高い
後乳房の幅	2.09						広い
懸垂靱帯	0.50						強い
乳房の深さ	1.59						浅い
前乳頭の配置	1.10						内付
後乳頭の配置	0.84						内付
乳頭の長さ	-1.04						長い

2023年12月

クライトップ G-プラス

エバー レッド

ET DR1

566H01345

3,300円



GTPI + 2787G



2020年3月8日 840003143097141
バシュート x アーチバー x ジェダイ

A2A2
AA



VRC 種雄牛
バリエントレッド
保因

S パインツリー1バシュート ET

D エメルト アーチバー エデン レッド ET

2-03 2x 305d M19,750 F950 4.8% P637 3.2%

2S ABS アーチバー ET

2D エメルト ジェダイ エッジ レッド ET GP-82

4-01 3x 321d M37,300 F1346 3.6% P1091 2.9%

<能力 (EBV)>		<体型>		<管理>		R
2023年12月	0頭0牛群 81%R	2023年12月	0頭0牛群 80%R	分娩難易	:2.1%	85%
乳量	:+426kg	体型	:+1.13	体細胞数	:2.74	78%
脂肪	:+67kg+0.40%	乳器	:+1.22	生産寿命	:6.0	77%
蛋白	:+34kg+0.16%	肢蹄	:+0.76	LIV	:2.0	
N M \$: \$848			娘牛受胎率	:0.0	77%
C M \$: \$867			娘牛分娩難易	:1.5%	70%
DWP\$: \$930			搾乳スピード	:102	80%
EFI	: 10.8%			氣質	:103	75%

		-2	-1	0	1	2	
高さ	0.63						高い
強さ	0.44						強い
深さ	0.08						深い
鋭角性	0.21						鋭角
尻の角度	0.84						傾斜
尻の幅	0.44						広い
後肢の側望	-0.88						曲飛
後肢の後望	1.07						垂直
蹄の角度	0.87						大
肢蹄の得点	0.79						高い
前乳房の付着	1.24						強い
後乳房の高さ	1.17						高い
後乳房の幅	1.54						広い
懸垂靱帯	1.09						強い
乳房の深さ	1.27						浅い
前乳頭の配置	1.10						内付
後乳頭の配置	1.44						内付
乳頭の長さ	0.12						長い

2023年12月

※参考資料 北海道ホルスティン農業協同組合「ホルスティンの赤白斑を発現する3種の遺伝メカニズム」より

デュージェッド

リングリーダー レッド ET 99%RHA

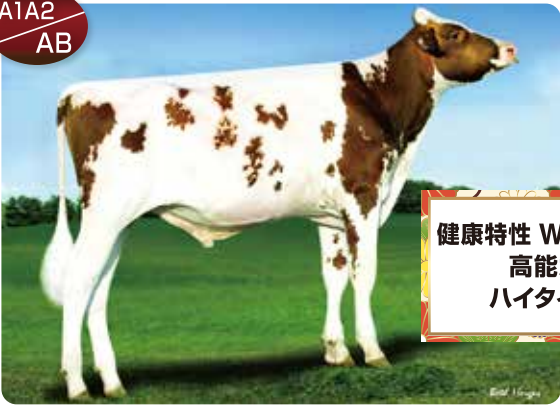
566HO1336

3,300円

GTPI + 2494G

2019年10月21日 144900367
スイングマン レッド × サルバトーレ RC × ドラコ

ATA2
AB



健康特性 WT\$27位
高能力
ハイタイプ



D: Farnear Roxy-Red-ET EX-90



3D: Morningview Mgl Roxy-ET RC VG-85

- S** ウェストコースト スイングマン レッド
- D** ファーマー ロキシー レッド ET EX-90
3-04 2x 365d M41,933 F1454 3.5% P1301 3.1%
- 2S** ミスター サルバトーレ RC ET GP-80
- 2D** ファーマー ロキシードラック 31569 ET GP-80 VG-MS
2-04 3x 365d M36,740 F1296 3.5% P1198 3.1%

<能力 (EBV)>		<体型>		<管理>		R
2023年12月	2023年12月	2023年12月	2023年12月	分婉難易		78%
0頭0牛群 82%R	0頭0牛群 80%R	0頭0牛群 82%R	0頭0牛群 80%R	体細胞数		78%
乳量: +1239kg	体型: +2.00	乳量: +1239kg	体型: +2.00	生産寿命		77%
脂肪: +33kg-0.12%	乳器: +1.54	脂肪: +33kg-0.12%	乳器: +1.54	LIV		0.2
蛋白: +29kg-0.08%	肢蹄: +0.49	蛋白: +29kg-0.08%	肢蹄: +0.49	娘牛受胎率		-1.9 77%
N M \$: \$500		N M \$: \$500		娘牛分婉難易		2.4% 69%
C M \$: \$500		C M \$: \$500		搾乳スピード		97 81%
DWP\$: \$718		DWP\$: \$718		気質		102 77%
EFI: 10.1%		EFI: 10.1%				

		-2	-1	0	1	2	
高さ	2.66						高い
強さ	0.82						強い
深さ	1.23						深い
鋭角性	2.25						鋭角
尻の角度	0.55						傾斜
尻の幅	1.58						広い
後肢の側望	0.45						曲飛
後肢の後望	0.88						垂直
蹄の角度	1.09						大
肢蹄の得点	1.06						高い
前乳房の付着	2.39						強い
後乳房の高さ	2.53						高い
後乳房の幅	1.87						広い
懸垂靱帯	0.37						強い
乳房の深さ	2.37						深い
前乳頭の配置	0.44						内付
後乳頭の配置	0.47						内付
乳頭の長さ	-0.14						長い

2023年12月

シュガー-C

ジャストインタイム ET 99%RHA PP RC

566HO1320 2,200円

性選別

666HO1320 6,600円

GTPI + 2564G

2019年1月11日 840003138997383
シンプリシティ-P × ジップイット-P × パワーボール-P

ATA2
AB



高能力
アウトクロス
PP RC



6D: Benner Goldwyn Juzette EX-91

- S** ホーランド シンプリシティ-P RC ET
- D** シュガー-C ジップイット-P ジョージン VG-85
1-11 3x 365d M34,920 F1376 3.9% P1156 3.3%
- 2S** OCD イレイザー ジップイット-P ET
- 2D** S-S-I パワーボール ジョレイ 9892 ET VG-88
4-01 3x 365d M36,990 F1653 4.5% P1246 3.4%
Life: 1181d M110,720 F4845 4.4% P3772 3.4%

<能力 (EBV)>		<体型>		<管理>		R
2023年12月	2023年12月	2023年12月	2023年12月	分婉難易		85%
45頭25牛群 90%R	0頭0牛群 81%R	45頭25牛群 90%R	0頭0牛群 81%R	体細胞数		86%
乳量: +1948kg	体型: +1.13	乳量: +1948kg	体型: +1.13	生産寿命		80%
脂肪: +35kg-0.28%	乳器: +1.08	脂肪: +35kg-0.28%	乳器: +1.08	LIV		1.5
蛋白: +45kg-0.12%	肢蹄: -0.17	蛋白: +45kg-0.12%	肢蹄: -0.17	娘牛受胎率		-0.1 79%
N M \$: \$561		N M \$: \$561		娘牛分婉難易		1.9% 70%
C M \$: \$554		C M \$: \$554		搾乳スピード		102 77%
DWP\$: \$616		DWP\$: \$616		気質		:97 72%
EFI: 9.2%		EFI: 9.2%				

		-2	-1	0	1	2	
高さ	2.25						高い
強さ	0.16						強い
深さ	0.30						深い
鋭角性	0.83						鋭角
尻の角度	1.15						傾斜
尻の幅	0.43						広い
後肢の側望	1.70						曲飛
後肢の後望	-0.27						垂直
蹄の角度	1.14						大
肢蹄の得点	0.50						高い
前乳房の付着	1.98						強い
後乳房の高さ	1.76						高い
後乳房の幅	0.79						広い
懸垂靱帯	0.10						強い
乳房の深さ	2.44						深い
前乳頭の配置	0.11						内付
後乳頭の配置	0.32						内付
乳頭の長さ	0.22						長い

2023年12月

